



ふくしのわ

平成24年 夏号

もくじ

- P1 介護予防事業「健康塾」
- P2-3 社会福祉協議会の23年度決算
- P4-5 ふれあいセンター館内図
- P6 あり方検討委員会・社協特別会費
- P7 権利擁護事業・勤労体験学習
- P8 お知らせコーナー

～心も体も健康に～

介護予防事業「健康塾」開催!!

健康塾は概ね60歳以上の方で
 介護予防に関心がある方に参加していただいています。
 今年は4年目を迎え、60名の方に参加していただいています。
 (年間12回講座：通年申し込み)



「野外観察ウォーキング」での自己紹介



「野外観察ウォーキング」の活動発表



「大人のための紙飛行機」紙飛行機作成中



「大人のための紙飛行機」いよいよ飛行開始

社会福祉協議会の23年度決算

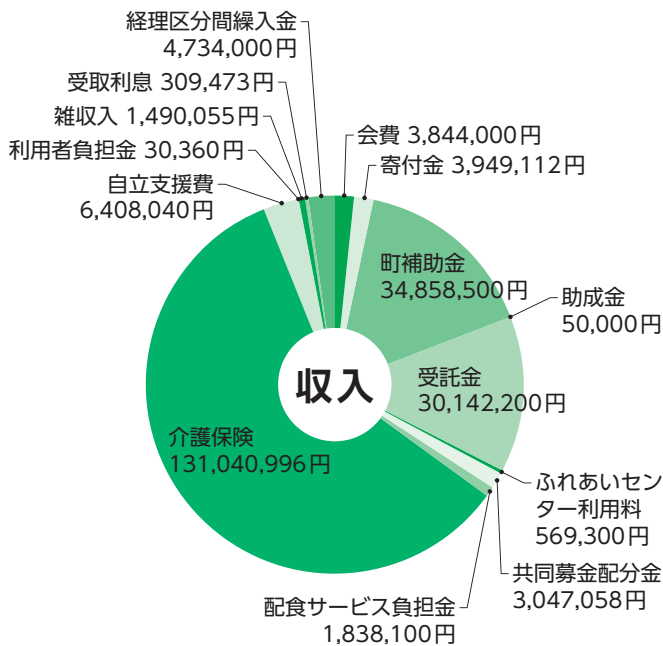
理事会（5月21日）および評議員会（5月22日）において承認された東員町社会福祉協議会の平成23年度事業報告・決算についてご紹介します。

収支報告書

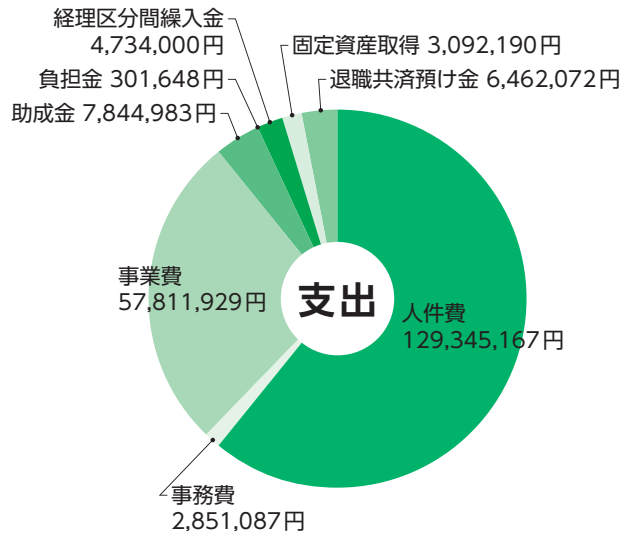
収入合計 **222,311,194円** - 支出合計 **212,443,076円** = **9,868,118円** を、平成24年度に繰り越します。

※ただし、繰越金の9,868,118円のうち3,578,560円は、東員町からの補助金および委託料の残額として、平成24年度中に東員町へ返還します。

収入合計 222,311,194円



支出合計 212,443,076円



事業報告

■ 社協組織の充実と強化

1. 理事会（年6回）・評議員会（年3回）・監査（年2回）
2. 戸別会員（5,836世帯）・特別会員（926口）の加入促進・寄付金の受付および管理
3. 事務局体制の充実 職員全体会2回 毎月1回社協内ミーティングの実施
4. 災害時の対応策 災害時における社協の役割についてマニュアル作成と防災訓練の実施
5. 東日本大震災・台風12号被災地支援活動の実施（義援金4,565,932円）

■ 地域福祉活動推進のための啓発

1. 広報誌（ふくしのわ）の発行（年4回）
2. ホームページの運営（閲覧数178,453件）
3. 福祉まつりの開催
4. 福祉教育活動助成事業（小学校6校）

■ 東員町ふれあいセンター指定管理者としての管理運営の受託

1. 施設の利用 24,262名の方の利用
2. ご意見箱を設置し、利用者の方からの意見を聞き、より良い施設になるよう努めた

■ 低所得者の更生援護

1. 生活福祉資金等の貸付 公的貸付調査委員会の開催 2回
2. 法外援護の実施（2件）

■ 高齢者の生きがいがづくりの推進

1. シニアサークル (延べ4,004名参加)
2. ふれあい交流会 (10クラブ・607名参加)
3. シニアカレッジ (受講生/教養34名・IT17名)
4. シニアスポーツ (ゲートボール・グラウンドゴルフ・パークゴルフ・ユニカール・ペタンク・ゴルフ・ふれあいウォーキング)
5. 囲碁将棋フリースペース (48日・延べ894名参加)

■ 地域福祉活動団体への活動支援

1. 民生委員児童委員協議会・共同募金委員会の活動支援及び助成
2. 共同募金委員会の活動支援および助成 (一般募金2,535,272円 歳末1,244,052円)
3. 日本赤十字社社資増強運動の実施 (社資5,936世帯・社資額2,967,741円)

■ 当事者団体の育成支援

1. 活動費等の助成 (24団体 6,511,648円)
2. 公益活動団体 (ボランティア・市民活動団体など) に対する活動助成 (19団体 668,335円)

■ 地域での自立生活の支援

1. ふれあい会食サービス (年2回・89名参加)
2. 生活支援型配食サービス (年4,846食)
3. ふれあい型配食サービス (年1,297食)
4. 在宅重度障害者への助成 (72名)
5. ひとり親家庭教育費助成 (30世帯・49名)・ひとり親家庭入学卒業祝金の給付 (30名)
6. ひとり親家庭ふれあい交流会 (東京ディズニーランド 62名)
7. ひとり親家庭歳末たすけあい図書カードの交付 (74世帯・107名)
8. 歳末応援費の交付 (ひとり暮らし高齢者278名・生活保護世帯2名)
9. ひとり暮らし高齢者交流会 (通天閣と新世界 32名)
10. 心配ごと相談 (年16件)・無料法律相談 (年84件)・福祉相談 (年24件)
11. 介護タクシー助成 (14名)
12. セルフディフェンス講座 (年6回・220名参加)
13. 車椅子・スロープ無料貸出 (年73件)
14. 福祉用品リサイクル事業 (提供11件・希望12件・調整完了10件・問い合わせ24件)
15. 地域権利擁護事業 (新規申請1件・相談3件・利用3件)
16. 家族介護継続支援事業 (リフレッシュルーム31名参加・専門職との意見交換会2回)
17. 家族介護教室 (40名参加)
18. 介護予防事業 (講習会35名参加)

■ 地域ネットワーク組織化の支援

1. 愛の一声サービスの実施 (39名)
2. 地域防災講座 (25名参加)
3. 災害時要援護者支援講習 (78名参加)
4. 地域ケア人材育成事業 (回想法47名・傾聴25名・ネイルアート19名・笑い健康法67名)
5. 子育て応援ルーム (延べ1,258名利用)・子育て親子手づくりおやつ教室 (年3回・57名参加)
6. 子育て支援ネット交流会の開催・子育てサポータースキルアップ講座の開催 (12名参加)
7. 子育て(ち)cafe (129名参加)・広報ハイハイの発行 (年2回)

■ ボランティア市民活動支援センターの設置・運営

1. ボランティア・市民活動の支援・相談と交流・育成と研修・情報の受発信に関する事業
2. 三重県ボランティア・市民活動支援センターとの連携強化

■ 介護保険事業および介護予防事業

1. 訪問介護事業・介護予防訪問介護事業 (訪問回数7,431回 訪問時間6,188時間・ヘルパーMT年11回)
2. 通所介護事業 (稼働日309日 延べ利用者7,568名)・介護予防通所介護事業 (延べ利用者510名)
3. 居宅介護支援事業 (延べケアプラン作成数1,400件)

■ 障害福祉サービス事業

1. 障害者訪問介護事業 (訪問回数870回 訪問時間705時間)
2. 地域活動支援センター事業 (延べ利用者256名)

■ 東員町からの受託事業

1. 介護予防特定高齢者施策通所型サービス (延べ利用者2,224名)

東員町ふれあいセンター館内図

～お気軽にご利用下さい～

相談室

小規模な会議等にご利用いただけます



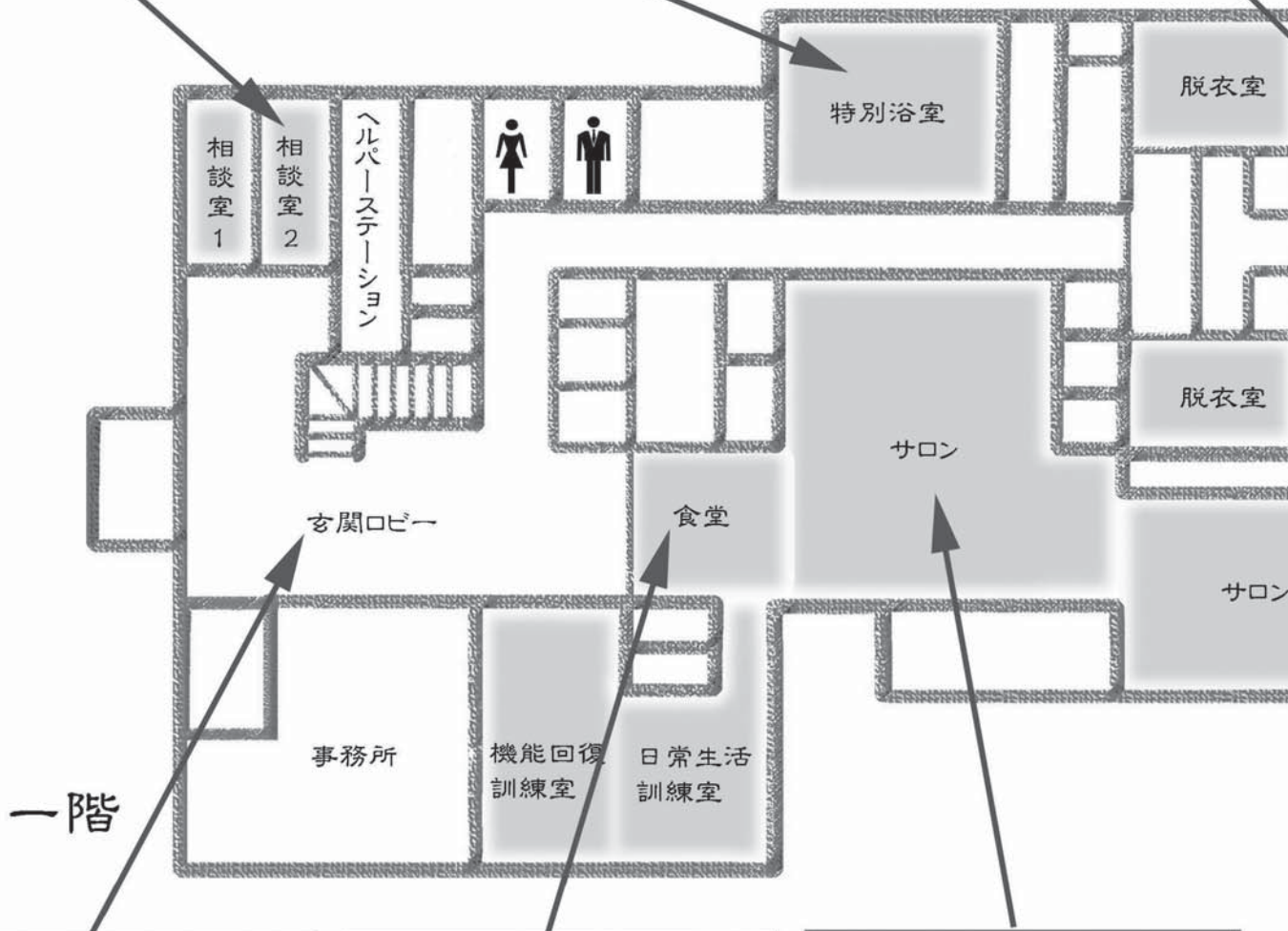
特別浴室

寝たままや座ったまま入れるお風呂です
(デイサービス利用者専用)



一般浴室

町民の方ならどなたでもご利用できます
(石鹸・シャンプー等はご持参下さい)
利用料 1人 100円 (サウナ完備)
利用時間 午後 1時から午後 4時まで



一階



玄関ロビー

催しのご案内やイベント
行事の情報を掲示しています



食堂

どなたでも、うどん・そば・ラーメンが
300円で食べていただけます (大盛り 100円増)
利用時間 正午から午後 1時まで



サロン

デイサービス利用者の方が
日頃過ごされるスペースです

開館日 月曜日から土曜日（祝日・年末年始を除く）
午前 8 時 15 分から午後 5 時まで

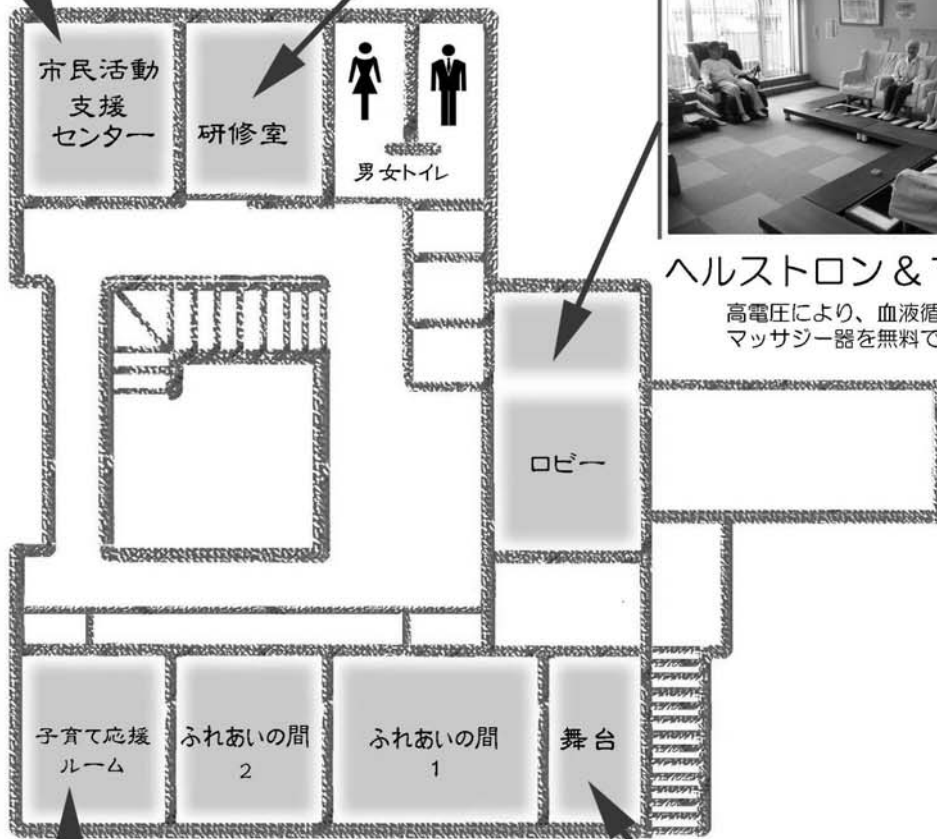
フリースペース

ボランティアの方が自由に使って頂ける
フリースペースです



研修室

20人程度までの会議等に使用していただけます



ヘルストロン&マッサージ器

高電圧により、血液循環を促す機器と
マッサージ器を無料で使っていただけます

二階



和室及び子育て応援ルーム

フリースペースで利用料は無料
利用日時 月・水曜日 午前10時から午後3時まで



カラオケ 利用料 10曲 200円

通信カラオケ DAM を導入し最新の曲を歌う事ができます
利用日時 毎週土曜日（祝日・年末年始を除く）
午後1時から午後3時まで

東員町の福祉の向上に役立つ社会福祉協議会をめざして

「東員町社会福祉協議会あり方検討委員会」が発足します

東員町社会福祉協議会では、みなさまのご協力をいただきながら配食サービス等地域福祉事業、ボランティア市民活動支援センター事業、介護保険事業、町からの受託事業に取り組んで参りましたが、このたび、社会福祉協議会として担うべき役割は何なのか、経営上の課題とその対策を根本的かつ発展的に検討するため、「東員町社会福祉協議会あり方検討委員会」を発足します。

検討委員会は、町内の福祉事業所、民生委員児童委員、自治会長、ボランティア、福祉団体、教育者、学者等の各界有識者で構成し、様々な角度から幅広く検討していただきます。

委員会からのご提言をうけ、東員町社会福祉協議会は「みなさまのお役に立てる社会福祉協議会」を目指します。

- ①法人運営分野として、社協の自主財源となる会費や組織体制のあり方、指定管理者制度など。
- ②地域福祉分野として、ニーズに対応する多種多様な地域福祉事業とボランティア活動、権利擁護事業など。
- ③在宅福祉分野として介護保険事業と保険制度外の在宅福祉事業など。について

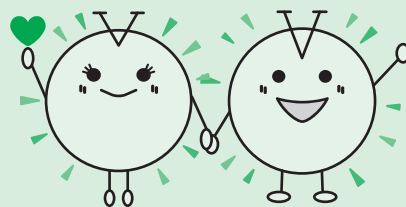


問い合わせ先 東員町社会福祉協議会 TEL 76-1560

平成24年度社協特別会費にご協力をお願いします

社協は、民間団体であるという利点を活かして、「あたたかい心・やさしい人・ともに感じる福祉のまちづくり」を目指して、各種福祉事業に取り組んでいます。

社協事業を推進するための財源は、国や県、町補助金などのほか、町民の皆様からの会費収入・寄付金などによりまかなわれています。何かと出費多端な折ではございますが、本年もなにとぞ、ご支援・ご協力をお願い申し上げます。



会費募集期間 平成24年7月9日(月)～8月31日(金)

年会費 1口 1,000円 (何口でも結構です)

申込書に会費を添えて、社協事務局(ふれあいセンター内)、または笹尾連絡所までお持ちいただきますようお願い申し上げます。

問い合わせ先 東員町社会福祉協議会 TEL 76-1560

権利擁護事業

福祉サービスを利用したいけれど、手続きの仕方がわからない。銀行に行ってお金を下ろしたいけれど、自信がなくて誰かに相談したい。日々の暮らしに不安をお持ちの方が安心して生活できるように、福祉サービスの利用手続き、金銭管理などをお手伝いします。

みなさんのそばで社会福祉協議会が安心のサポートをいたします。

こんな「困った」はありませんか？

●福祉サービスを利用したいけれど…

どんな福祉サービスが利用できるかわからない。

福祉サービスを利用したいけれど、手続きの仕方がよくわからない。

今利用している福祉サービスを変えたいけれど、どのようにすればいいのかわからない。

●お金がちゃんと管理できるか心配…

福祉サービスの利用料や、税金・保険料・電気代などいろいろな支払いができるか心配。

年金がちゃんと振り込まれているかわからない。

●大事な書類をなくしてしまいそう…

通帳や権利証などの大事な書類を置き忘れることがある。

こんなお手伝いをいたします

●福祉サービス利用のお手伝いをします。

どんな福祉サービスが利用できるか、どのように利用すればよいかをわかりやすくご説明します。

福祉サービスの利用や、利用をやめる際の手続きのお手伝いをします。

福祉サービス利用料金の支払いの代行をします。

今利用している福祉サービスへの疑問や不満などを解決するお手伝いをします。

●日常のお金の管理をお手伝いします。

年金や福祉手当がきちんと振り込まれているか確認するお手伝いをします。

生活費を預金の中から引き出したり、預け入れたりすることの代行や代理をします。

病院への医療費の支払い手続きのお手伝いをします。

社会保険料、電気・ガス・水道料金などの公共料金の支払い手続きのお手伝いをします。

日用品を購入する代金の支払い手続きのお手伝いをします。

(三重県社会福祉協議会HPから引用)

お気軽に東員町社会福祉協議会までご相談ください。(ご相談いただいた内容の秘密は守られます)

東員町社会福祉協議会 TEL 76-1560 FAX 76-1559 Eメール fukushi@toinshakyo.or.jp

東員第一中学校 勤労体験学習

平成24年5月9日～11日に東員第一中学校の生徒がデイサービスの勤労体験に来てくれました。

利用者の方々とともに触れ合いながら仕事を手伝っていただきました。

この経験が将来の仕事につながるとういんですね。



▲利用者も楽しく歌を歌っています



▲利用者の方と一緒にレクリエーション中

お知らせコーナー

このコーナーへの掲載を希望する方は、社会福祉協議会 (☎76-1560) へご連絡ください。

(福祉・ボランティア・市民活動以外の内容や、政治・宗教・営利目的の内容は除きます。)

シングルペアレント ふれあい交流会

第1弾 「ユニバーサル・スタジオ・ジャパン」

町内在住の母子・父子家庭の皆さんを対象に、日帰り旅行による交流会を開催します！夏休みの思い出に…友達づくりに…ふるってご参加ください！

日時 8月23日(木) ※雨天決行
行程 東員町役場 (7:00) ~ 笹尾連絡所 (7:15) ~ ユニバーサル・スタジオ・ジャパン (10:00 ~ 20:00) ~ 笹尾連絡所 (23:00) ~ 東員町役場 (23:15)

対象 町内在住の母子・父子家庭の方
参加費 大人(12歳以上) 6,400円
小人(4歳~11歳) 4,300円 ※3歳以下は無料
定員 40名 ※最小催行人数25名
申込 8月9日(木)までに参加費をもってふれあいセンター窓口へ
※電話でも仮受付できます。『住所・氏名・電話番号・生年月日・乗車場所』をお伝え後、速やかに参加費を窓口へお納めください

問合せ 東員町母子寡婦福祉会 永井 TEL 76-6888

誰でも簡単! 手話教室

いなべ聴覚障害者福祉協会では、楽しみながら手話を覚えるための連続手話教室を開催します。

日時・プログラム

第1回 10月 3日(水) はじめての手話
第2回 10月10日(水) 復習
第3回 10月17日(水) 手話をやってみよう
第4回 10月24日(水) 手話で会話(1)
第5回 10月31日(水) 手話で会話(2)
いずれも10:00~12:00

場所 東員町ふれあいセンター

対象 手話に関心のある方ならどなたでも

定員 10名程度

申込 「住所・氏名・電話番号」をとういんボランティア市民活動支援センター (TEL76-1560) まで

平成24年度 東員福祉まつり

あの興奮が再び!

今年も11月4日(日)、東員福祉まつりを開催します!

現在、実行委員会が今年の企画を立案中! 詳細は次号でご案内! 企画過程は、社会福祉協議会ホームページの専用サイトで随時発信しています。

皆様のご来場、お待ちしております!

日時 11月4日(日) ※少雨決行
場所 東員町保健福祉センター、ふれあいセンター
問合せ 東員福祉まつり実行委員会
TEL 76-1560
HP <http://www.toinshakyo.or.jp>



無料弁護士相談

無料弁護士相談は予約制で1日5組(1組20分)です。

★東員町ふれあいセンター

(無料弁護士相談・一般相談)

日程 8月6日(月)、9月5日(水)、
10月5日(金)

時間 9:30~11:30

★笹尾コミュニティーセンター

(無料弁護士相談・一般相談)

日程 7月15日(日)、8月19日(日)、
9月16日(日)、10月21日(日)

時間 10:00~12:00

受付先・問い合わせ先

東員町社会福祉協議会
TEL 76-1560



全国ボランティアフェスティバルが三重県で開催されます

第21回全国ボランティアフェスティバル三重が「三重からみえる未来の絆」をテーマに9月29日・30日に開催されます。是非ともご参加ください。

日時・場所 9月29日(土) 13:00~ … 三重県総合文化センター (津市)
9月30日(日) 9:00~ … 津市内および伊勢市内

主催 第21回全国ボランティアフェスティバルみえ推進委員会
三重県社会福祉協議会 「広がれボランティアの輪」連絡協議会、全国社会福祉協議会

問合せ 第21回全国ボランティアフェスティバルみえ 事務局
〒514-8552 津市桜橋2丁目131 三重県社会福祉協議会内
TEL 059-227-5145 FAX 059-227-6618 HP <http://www.miewel-1/com/vfmie/>

